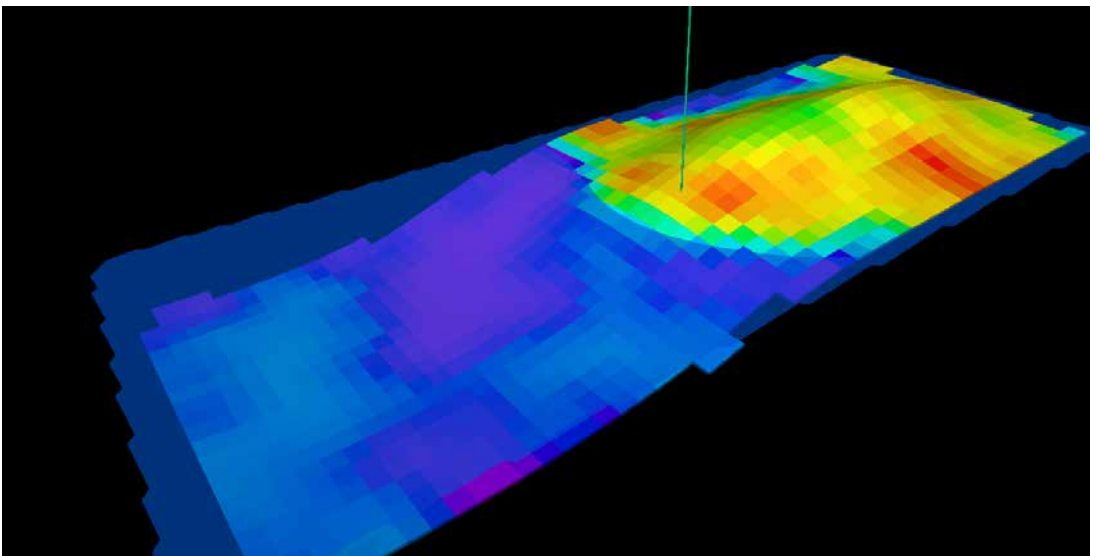




18 e 19 Maggio 2016

Aula 5 – Dip. Scienze della Terra

Introduction to Petrel 3D interpretation and modelling software and its uses from a scientific perspective



Lorenzo Lipparini

Programma

9.30-12.30

Introduzione al software di interpretazione e modellazione Petrel (Schlumberger) dal punto di vista dell'utente e utilizzatore, attraverso l'uso di esempi reali.

14,00-16,30

Esercitazioni pratiche e discussione