



Finanziato
dall'Unione europea
NextGenerationEU



Ministero
dell'Università
e della Ricerca



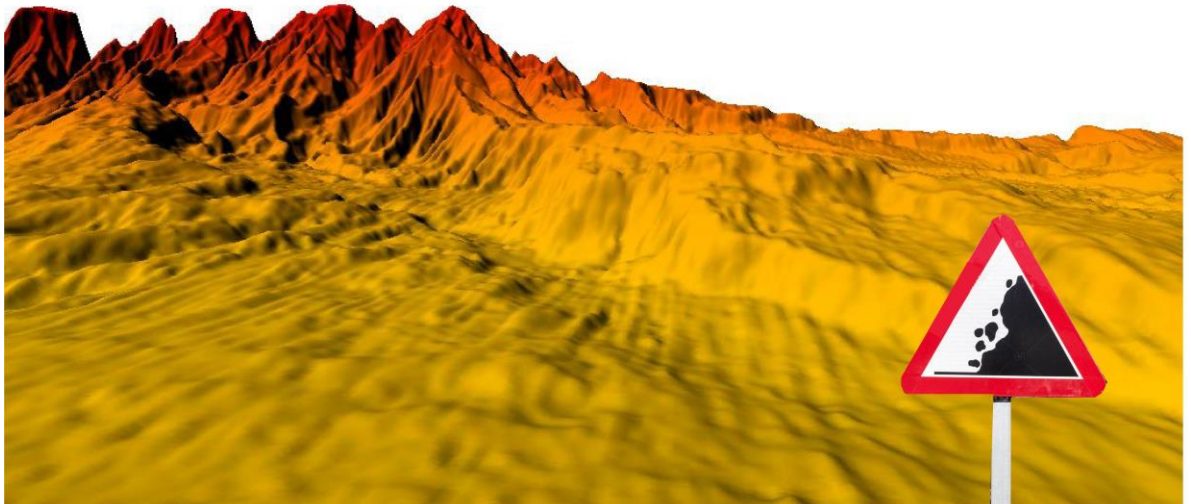
Italiadomani
PIANO NAZIONALE
DI RIPRESA E RESILIENZA



DIPARTIMENTO DI SCIENZE DELLA TERRA
Sapienza, Università di Roma

Mercoledì 26 Luglio ore 10:00
Aula 8 – Dipartimento di Scienze della Terra

"Integrazione di sedimentologia e metodi geofisici nello studio dei flussi e instabilità gravitative"



Programma

10:00 Elena Scacchia

*Integrazione di sedimentologia e metodi geofisici
nello studio dei flussi e instabilità gravitative*

PIAZZALE
A. MORO, 5
ROMA