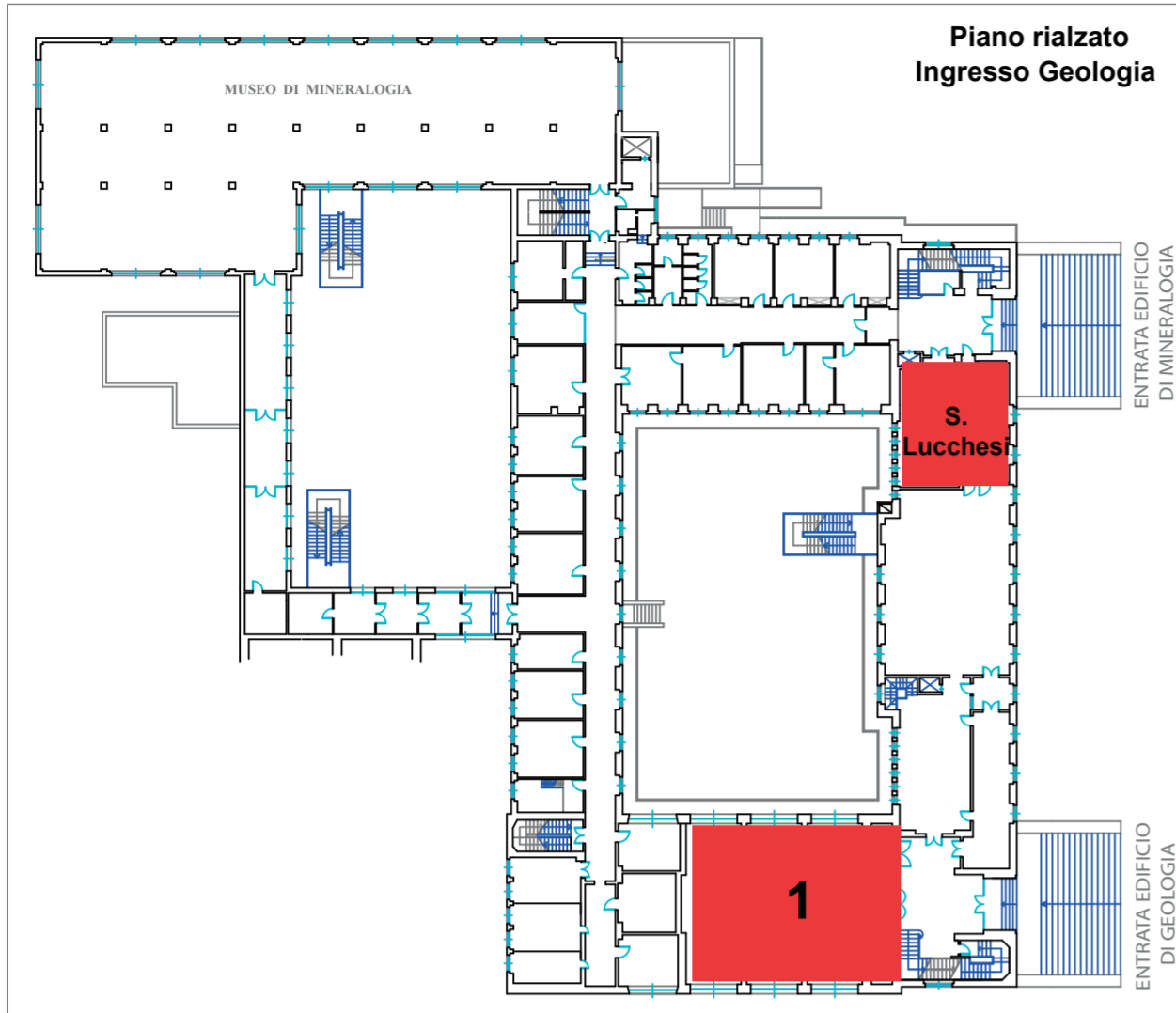
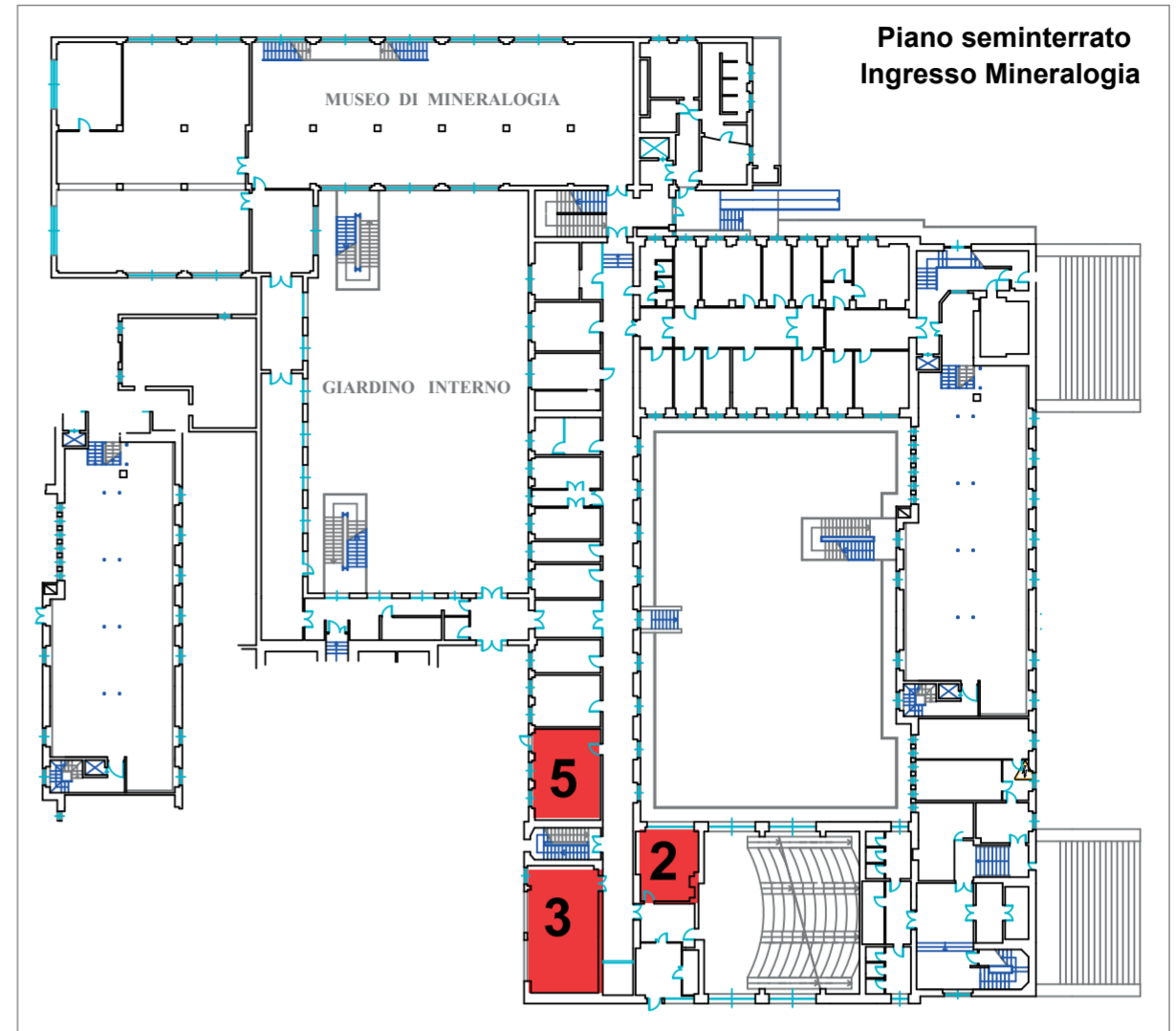


UBICAZIONE DELLE AULE DEL DIPARTIMENTO DI SCIENZE DELLA TERRA

EDIFICIO DI GEOLOGIA E MINERALOGIA



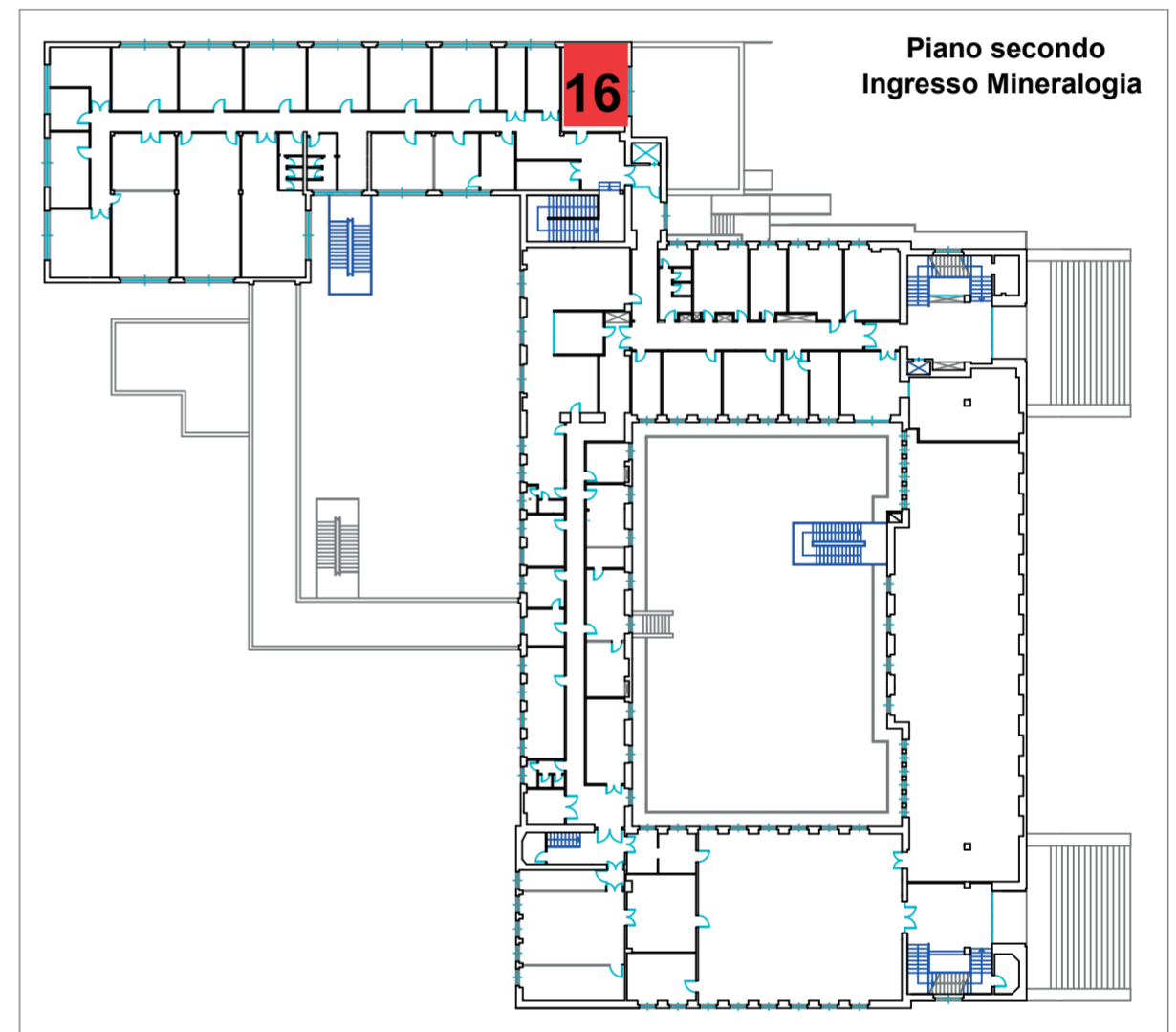
EDIFICIO DI GEOLOGIA E MINERALOGIA



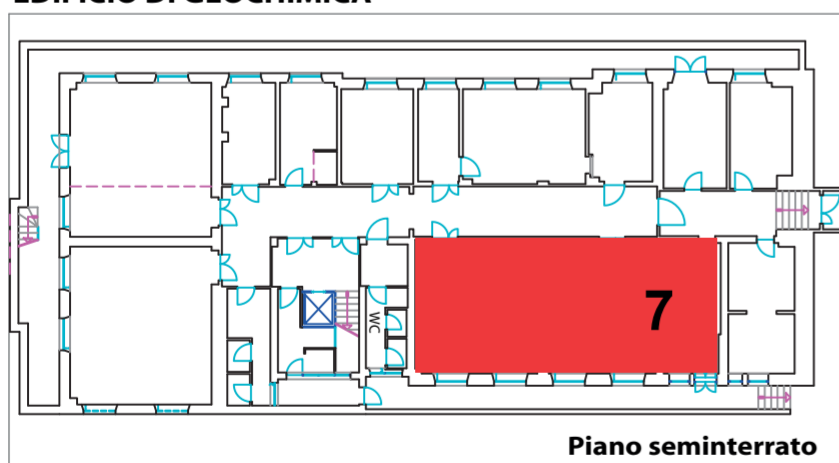
EDIFICIO DI GEOLOGIA E MINERALOGIA



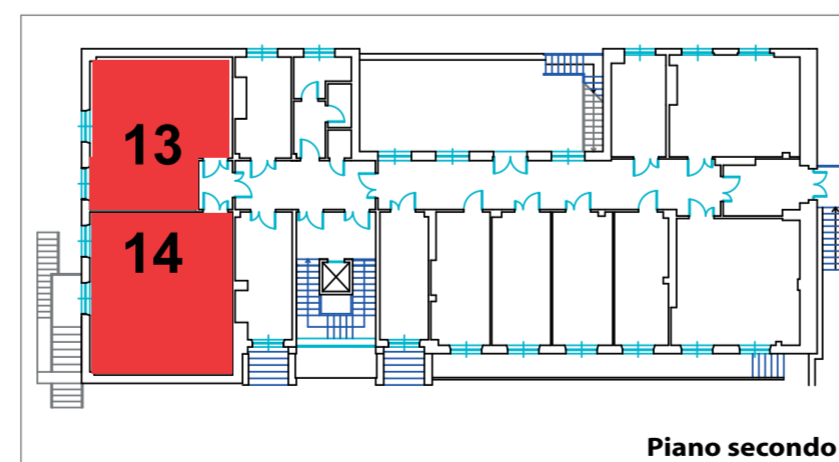
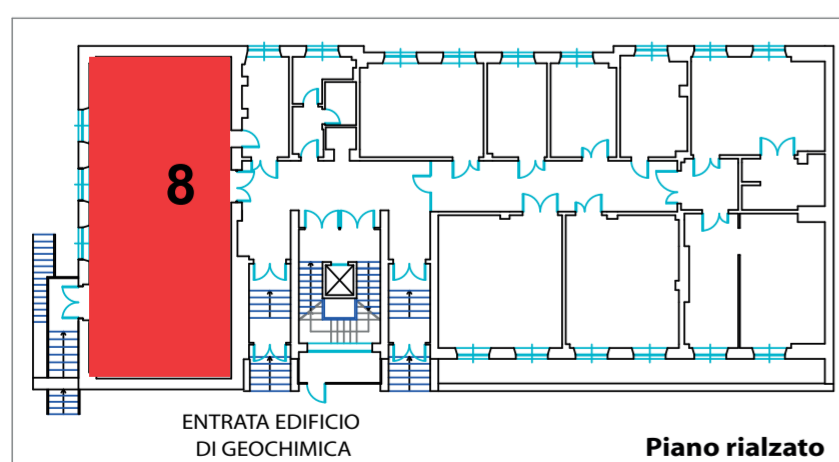
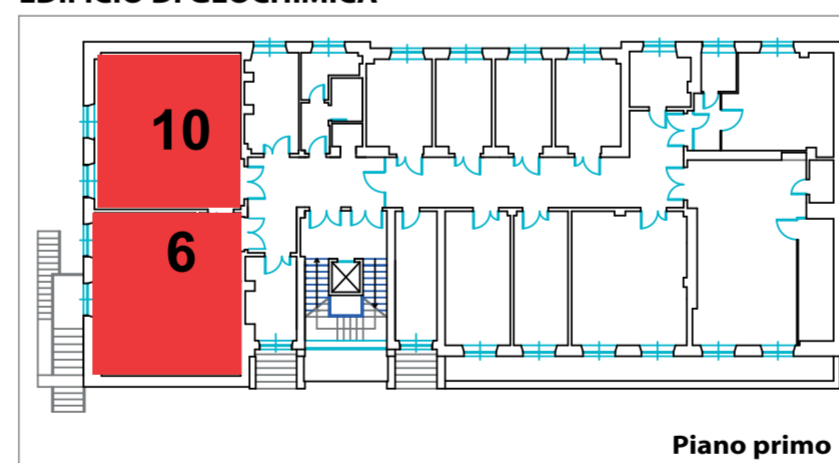
EDIFICIO DI GEOLOGIA E MINERALOGIA



EDIFICIO DI GEOCHIMICA



EDIFICIO DI GEOCHIMICA



AULA S. Lucchesi Ingresso Mineralogia (Piano rialzato)

AULA 1 - Ingresso Geologia (Piano rialzato)

AULA 2 - Ingresso Mineralogia (Piano seminterrato)

AULA 3 - Ingresso Mineralogia (Piano seminterrato)

AULA 5 - Ingresso Mineralogia (Piano seminterrato)

AULA 6 - Lab Ottica di Mineralogia
Ingresso Geochimica (Piano primo)

AULA 7 - Lab Ottica di Petrografia
Ingresso Geochimica (Piano seminterrato)

AULA 8 - Ingresso Geochimica (Piano rialzato)

AULA 9 - Ingresso Geologia (Piano primo)

AULA 10 - Ingresso Geochimica (Piano primo)

AULA 11 - Ingresso Geologia (Piano primo)

AULA 12 - Ingresso Geologia (Piano primo)

AULA 13 - Ingresso Geochimica (Piano secondo)

AULA 14 - Ingresso Geochimica (Piano secondo)

AULA 16 - Ingresso Mineralogia (Piano secondo)